

Порівняння типової та інтенсивної технологій вирощування КУКУРУДЗИ (урожайність 10 т/га, попередник — цукровий буряк, 500 ц/га)

Дата	ТИПОВА ТЕХНОЛОГІЯ*		ІНТЕНСИВНА ТЕХНОЛОГІЯ "ЦЕОЛІТ"			ВАРТІСТЬ, грн (з ПДВ)		РІЗНИЦЯ ВАРТІСТІ грн/га (з ПДВ)
	НАЗВА РОБІТ	Добрива, хімічні ЗЗР десиканти та інше	НАЗВА РОБІТ	Добрива, хімічні ЗЗР десиканти та інше	ПРИЧИНИ	ТИПОВА технологія на 1 га	Технологія "ЦЕОЛІТ" на 1 га	
15.10	—	—	Внесення добрив по поживним решткам	Цеовіт NPS-1 70 кг/га	—	—	1267,00	
25.10	Оранка на глибину 27-30 см	Діамофос (10:26:26) 200 кг/га	—	—	—	2740,00	—	
02.04	Закриття вологи	—	—	—	—	—	—	
23.04	Культивація з внесенням добрив	Аміачна селітра 350 кг/га	—	—	—	3325,00	—	
24.04	Посів	—	Посів	—	—	—	—	
24.04	Внесення грунтового гербіциду	Харнес 2,5 л/га	Внесення ґрунтового гербіциду з підживленням	Харнес 2 л/га	—	375,00	300,00	
		—		Спрут Екстра 1,85 л/га		—	351,50	
		—		Цеовіт NPK-2 15 кг/га		—	525,00	
ВСЬОГО ЗЗР, грн						375,00	651,50	276,50
ВСЬОГО ДОБРИВА, грн						6065,00	1792,00	-4273,00
05.05- 10.05 Фаза 3-5 листіків	—	—	Внесення мікродобрив	Цеовіт мікро Кукурудза 1,5 л/га	Зниження залежності від зовнішніх факторів, прискорення розвитку кореневої системи, стимулювання закладки генеративних органів, формування майбутній урожай	—	88,50	
				Цеовіт Моно Бор 0,5 л/га		—	33,25	
				Цеовіт NPS-1 10 кг/га		—	181,00	
ВСЬОГО ДОБРИВА, грн						—	302,75	302,75
10.05 Фаза 5-6 листіків	—	—	Міжрядна культивування з прикореневим внесенням добрив	Цеовіт NPS-1 60 кг/га	Оптимізація повітряно- водного режиму, посилення розвитку кореневої системи, оптимізація розвитку генеративних органів	—	1086,00	
				Цеовіт NPK-2 10 кг/га		—	350,00	
				Цеовіт Селітра Магнієва 10 кг/га		—	369,00	
				Цеовіт Ґрунт 2 л/га		—	122,00	
ВСЬОГО ДОБРИВА, грн						—	1927,00	1927,00
15.05- 20.05 Фаза 6-8 листіків	—	—	Внесення мікродобрив із гербіцидами	Цеовіт мікро Кукурудза 1,5 л/га	Стимулювання інтенсивного розвитку вегетативної маси рослин, підвищення жаростійкості	—	88,50	
				Цеовіт моно Цинк 2 л/га		—	98,00	
				Цеовіт NPS-1 10 кг/га		—	181,00	
				Прімадона 0,6 л/га		—	144,00	
ВСЬОГО ДОБРИВА, грн						—	367,50	367,50
ВСЬОГО ЗЗР, грн						—	522,00	522,00
08.06	Внесення гербіциду Роб. розчин 200 л/га	—	Внесення мікродобрив	Цеовіт мікро Кукурудза 1,5 л/га	Формування якості та маси урожаю	—	88,50	
		—		Цеовіт Плодоношення 6 л/га		—	387,00	
		—		Цеовіт Цинк 1 л/га		—	49,00	
		—		Цеовіт NPS-1 10 кг/га		—	181,00	
		Майстер 150 г/га Біопауер 1,25 л/га		—		1123,20	—	
ВСЬОГО ДОБРИВА, грн						—	705,50	705,50
ВСЬОГО ЗЗР, грн						1285,70	—	-1285,70
21.07	Внесення трихограми	Трихограма 1 млн ос./га	Внесення трихограми	Трихограма 1 млн ос./га	—	780,00	780,00	
ВСЬОГО ЗЗР, грн						780,00	780,00	0,00
ЗАГАЛОМ ДОБРИВА, грн						6065,00	5094,75	-970,25
ЗАГАЛОМ ЗЗР, грн						2440,70	1953,50	-487,20
ЗАГАЛОМ ДОБРИВА+ЗЗР						8505,70	7048,25	-1457,45

*За даними Калинівської філії ПрАТ "Райз-Максимко", Вінницька обл., Калинівський р-н, с. Калинівка, подання журналу "Агроном" №3, серпень, 2011 рік

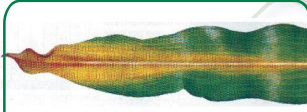
При незначному скороченні затрат по інтенсивній технології, забезпечення умов вирощування та живлення рослин дозволяє збільшити урожайність культури з 7 т/га по типовій технології до 10 т/га по інтенсивній технології вирощування.

Ознаки нестачі поживних елементів та їх корекція за допомогою добрив «ЦЕОВІТ»

Прояви нестачі магнію та азоту



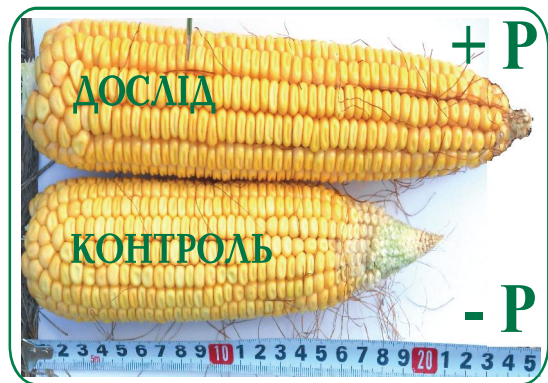
На нестачу магнію вказує жовто-біле забарвлення між жилками листків і очевидне червоне забарвлення на нижній стороні листка.



Нестачу азоту можливо розпізнати по поздовжню листка яке починається з верхини і поширюється вздовж головної жилки.



Азот дуже важливий елемент живлення в період вегетації. При нестачі азоту в критичні фази формується слабкий не виповнений і зморщений качан



Корекція нестачі Азоту

- Внесення в міжряддя - NPS-1 — 100-200 л/га
- Позакореневе внесення - Цеовіт мікро Кукурудза – 2-3 л/га NPS-1 — 10-20 л/га

Корекція нестачі Магнію

- Внесення в міжряддя - Цеовіт Селітра Магнієва – 60-100 л/га + NPS-1 — 100-200 л/га
- Позакореневе внесення - Цеовіт мікро Кукурудза – 2-3 л/га + NPS-1 — 10-20 л/га

Прояви нестачі фосфору



Найбільш характерна для початкової стадії розвитку рослин і приводить до формування малої і слабо розвинутої кореневої системи



Виражається в пурпурово - червоному забарвленні боків листка з поступовим просуванням до середини . В більшості проявляється на молодому листі.

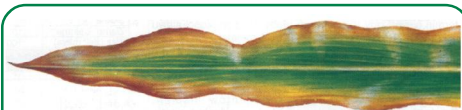


Недостача фосфору впливає на зав'язування та повноту зерна. Качани малі часто скручені з недорозвиненими зернами.

Корекція нестачі Фосфору

- Внесення в міжряддя - NPS-1 — 100-200 л/га + NPS-2 — 10-20 л/га
- Позакореневе внесення - Цеовіт мікро Кукурудза – 2-3 л/га + Цеовіт Старт – 5-10 л/га + Цеовіт моно Бор – 0,5 л/га + NPS-1 — 10-20 л/га

Прояви нестачі калію



На нестачу калію вказує пожовтіння або засихання боків і края листка, особливо в нижніх ярусах рослини.



На нестачу калію вказує неповний качан і рихле розміщення зерен в ньому

Корекція нестачі Калію

- Внесення в міжряддя - Цеовіт РК — 20-40 л/га + NPS-1 — 100-200 л/га
 - Позакореневе внесення - Цеовіт мікро Кукурудза – 2-3 л/га + Цеовіт Плодоношення – 4-8 л/га
- У фазі воскової стиглості
Цеовіт Плодофініш – 6-10 л/га

Прояви нестачі цинку



ЦИНК відіграє принципову роль в обміні речовин у кукурудзи, бере участь в різних ензимних процесах і синтезу протейнів.

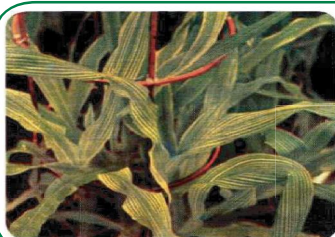
Дефіцит цинку може бути спричинений високим вмістом фосфатів в ґрунті.

Проявами дефіциту цинку у кукурудзи є: уповільнення росту рослини, характерно білі або біложовті смуги по обох сторонах жилки листа також жовте або біле забарвлення цілої поверхні наймолодших листків.

Корекція нестачі Цинку

- Позакореневе внесення - Цеовіт мікро Кукурудза – 2-3 л/га + Цеовіт Старт – 4-8 л/га + Цеовіт моно Цинк – 1-3 л/га
- або
Цеовіт мікро Кукурудза – 2-3 л/га + Цеовіт моно Цинк – 1-3 л/га
- або
Цеовіт Плодоношення — 4-8 л/га + Цеовіт Мікро Кукурудза — 2-3 л/га + Цеовіт Моно Цинк — 2-3 л/га

Прояви нестачі заліза



Характерними проявами дефіциту заліза є:

- хлороз листків
- знебарвлення листової поверхні за винятком тканин уздовж жилки, які надалі залишаються зеленими
- тонкі короткі стебла.

Корекція нестачі Заліза

- Позакореневе внесення - Цеовіт мікро Кукурудза – 2-3 л/га + Цеовіт моно Залізо – 1-3 л/га



Київська обл., м.Бровари, вул.Єсеніна 1/1,
Фірма **ЦЕОЛІТ** т.ф.(04594)49999, www.zeolit.com.ua